

AMAZON RIVER EXPEDITIONS

Heliconia Amazon River Lodge

PORQUE CAPACITAR A LOS GUIAS DE TURISMO



El ecoturismo es una de las actividades más importantes en la Amazonía peruana porque genera muchos puesto de trabajo para los pobladores locales, profesionales, empresarios y a la población en general. Una empresa de turismo necesita de inversión para tener calidad en los bienes de servicios, y en su personal involucrado, como son los guías de turismo. Uno de los problemas comunes en esta actividad es que los guías de turismo están poco capacitados para explicar fenómenos intrínsecos de la naturaleza como por ejemplo, la presencia de especies en

determinados tipos de hábitats, la identificación de las diferentes especies, uso de especie en aspectos culturales, importancia en biocomercio y en la alimentación.

Los anfibios son buenos indicadores de la calidad ambiental, pero no todos son buenos indicadores, solo algunos grupos pertenecen a este grupo de bioindicadores, así como las lagartijas. Las aves de sotobosque también dicen mucho de la calidad del bosque y la peculiaridad de una zona, así como los árboles, arbusto y lianas. La identificación de algunos grupos pueden ser complicado sin embargo con algunos *tips* se puede tener una identificación más confiable en todos los taxas, las cuales deben de ser enseñados por profesionales gran experiencia.

En este sentido, la capacitación a los guías de turismo tiene la finalidad de fortalecer y afinar los conocimientos adquiridos para que posteriormente se plasme en un guiado de calidad, reflejado en la satisfacción del cliente o huésped y el reconocimiento como Operadores con mejor calidad de guiado.

OBJETIVO DE LA CAPACITACION DE LOS GUIAS

Fortalecer las capacidades y conocimientos de los guías en los tópicos de Botánica, Herpetología y Ornitología en ambientes amazónicos.





Figura 2. Clases prácticas de botánica, ornitología y herpetología en Heliconia Lodge

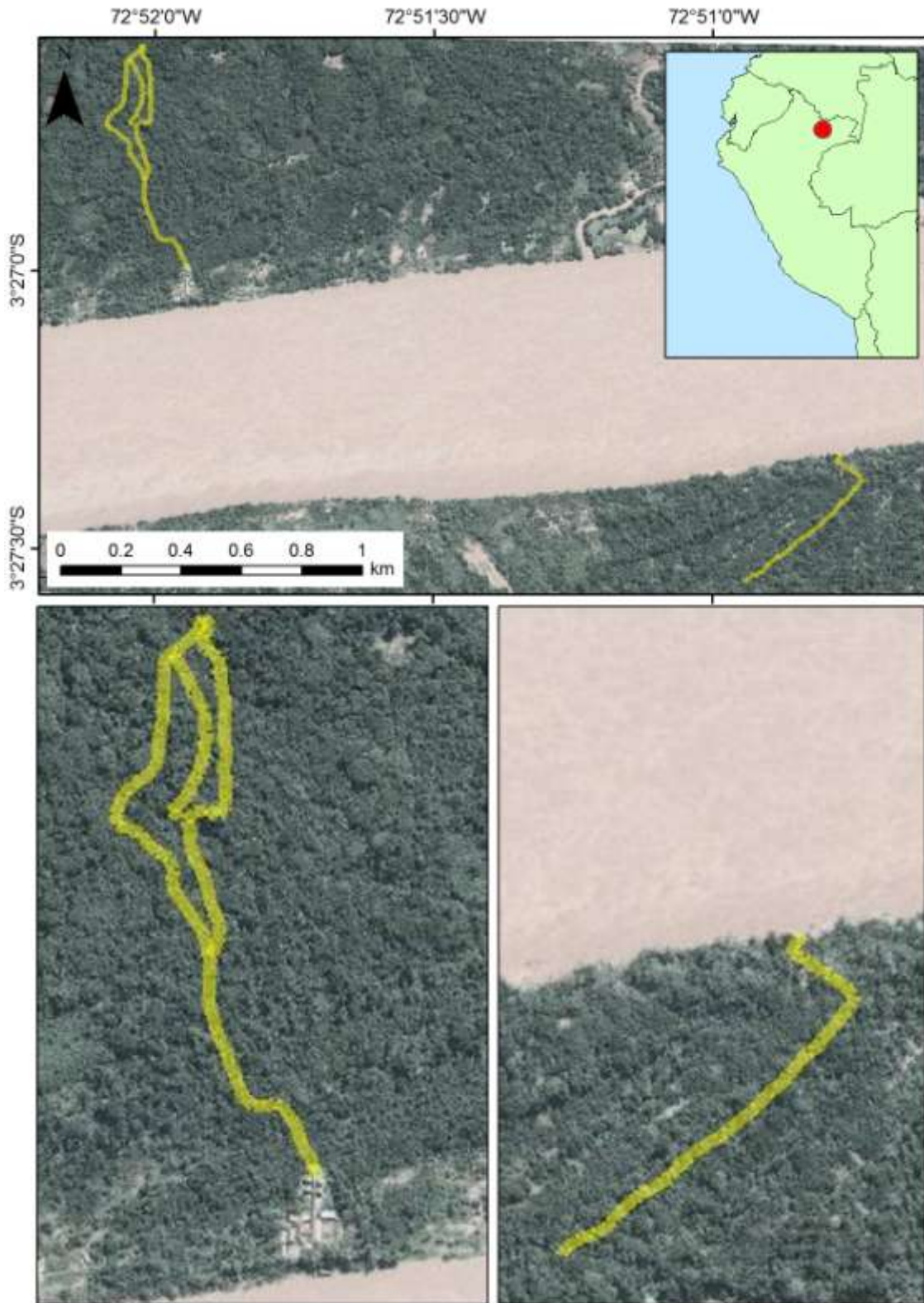


Figura 2. Mapa de la zona mostrando los transectos recorridos (líneas amarillas) en ambas márgenes del río